



DOMAINE CAP DE COSTE - SAINT- FRAJOU - COMMINGES PYRÉNÉES

DOMAINE CAP DE COSTE

Domaine Cap de Coste résidence hôtelière gîtes,
chambres et tables d'hôtes.

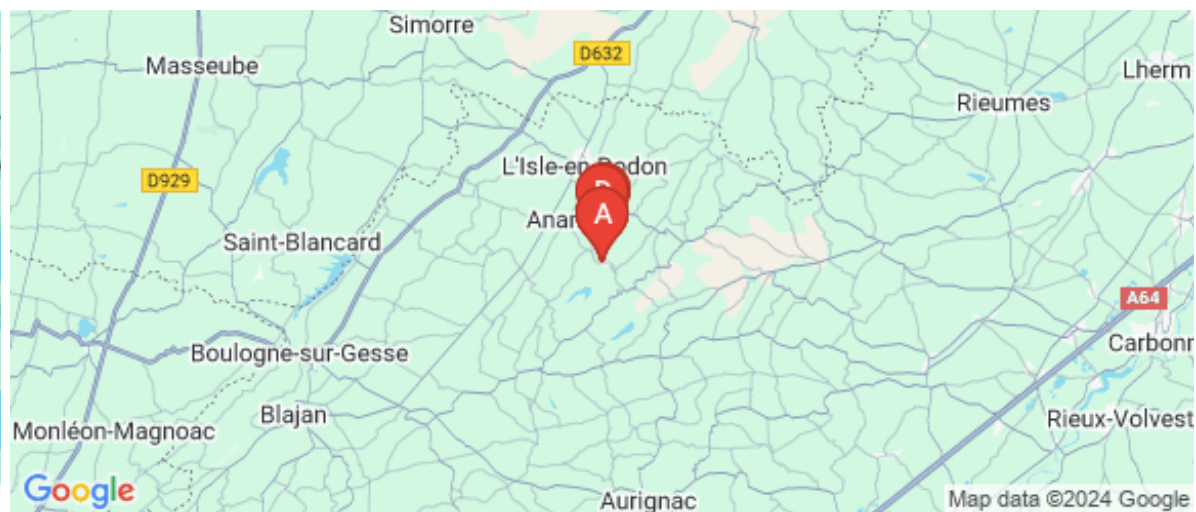
<https://domainecapdecoste.com>



Monique & Philippe TESSON

☎ 06 24 22 41 10

- A** Chambre d'hôtes Lilas - Domaine Cap de Coste : Chambre d'hôtes Lilas - Domaine Cap de Coste
- B** Gîte le Figuier - Domaine Cap de Coste: Gîte le Figuier - Domaine Cap de Coste
- C** Gîte le Néflier - Domaine Cap de Coste: Gîte le Néflier - Domaine Cap de Coste
- D** Gîte le Magnolia - Domaine Cap de Coste - Saint-Frajou : Gîte le Magnolia - Domaine Cap de Coste - Saint-Frajou
- E** Bien-être : Bien-être
- F** Nos sevices : Nos sevices





Chambre d'hôtes Lilas - Domaine Cap de Coste



Chambre de 40 m2 avec mini bar, machine Dolce Gusto, TV, douche italienne, double vasques et WC indépendant terrasse privative de 50 m2 avec vue panoramique sur les vallons. Chambre au 1er étage, entrée indépendante accès par un escalier extérieur privé. Campagne des côteaux, calme, à 5km des commodités. Terrain non clos. Aire de stationnement. Accès Internet wifi. Antenne TNT.



Infos sur l'établissement



Communs

A proximité propriétaire
Jardin commun

Entrée indépendante



Activités

ping-pong, pétanque, piscine, bien-être, vélo, ...



Restauration

Table d'hôtes
formule de 24 à 29 €



Réseaux

Accès Internet



Stationnement

Parking



Services



Extérieurs

Terrain de pétanque
Piscine plein air
Table de ping pong

Piscine partagée
Tennis



Chambre Lilas



Chambre



2

personnes
(Maxi: 2 pers.)



1

chambre



42

m2

Chambre de 40 m2 avec mini bar, machine Dolce Gusto, TV, douche italienne, double vasques et WC indépendant terrasse privative de 50 m2 avec vue panoramique sur les vallons. Chambre au 1er étage, entrée indépendante accès par un escalier extérieur privé. Campagne des côteaux, calme, à 5km des commodités. Terrain non clos. Aire de stationnement. Accès Internet wifi. Antenne TNT.

| | | |
|-------------------------------------|---|--|
| <i>Chambres</i> | Chambre(s): 1 Lit(s): 1 | dont lit(s) 1 pers.: 0 dont lit(s) 2 pers.: 2 |
| <i>Salle de bains / Salle d'eau</i> | Salle de bains avec douche Sèche cheveux | Salle de bains privée Sèche serviettes |
| <i>WC</i> | Salle(s) d'eau (avec douche): 1 WC: 1 WC indépendants | |
| <i>Cuisine</i> | lit de 160 mini bar machine a café | |
| <i>Autres pièces</i> | Balcon Terrasse chauffée | Terrasse |
| <i>Media</i> | Télévision | Wifi |
| <i>Autres équipements</i> | | |
| <i>Chauffage / AC</i> | Chauffage | |
| <i>Bien être</i> | Sauna Spa | Spa / Jacuzzi |
| <i>Exterieur</i> | Abri pour vélo ou VTT | |
| <i>Divers</i> | | |



A savoir : conditions de la location

| | |
|---|--|
| <i>Arrivée</i> | 15h |
| <i>Départ</i> | 10 h |
| <i>Langue(s) parlée(s)</i> | Français |
| <i>Annulation/Prépaiement/Dépot de garantie</i> | |
| <i>Moyens de paiement</i> | Cartes de paiement Chèques Vacances Espèces Virement bancaire |
| <i>Petit déjeuner</i> | 10 € |
| <i>Ménage</i> | |
| <i>Draps et Linge de maison</i> | Draps et/ou linge compris |
| <i>Enfants et lits d'appoints</i> | |
| <i>Animaux domestiques</i> | Les animaux ne sont pas admis. |

Tarifs (au 12/09/24)

Chambre d'hôtes Lilas - Domaine Cap de Coste

Tarif standard pour 2 personnes. Petit déjeuner 10 €/ pers Réduction de -5 euros pour 1 personne.

| Tarifs en €: | Tarif 1 nuit en semaine (L, M, M, J, D) | Tarif 1 nuit en weekend (V ou S) | Tarif 2 nuits weekend (V+S) | Tarif 7 nuits semaine |
|-----------------------------|---|----------------------------------|-----------------------------|-----------------------|
| du 29/06/2024 au 31/08/2024 | 100€ | 100€ | 180€ | 590€ |
| du 31/08/2024 au 31/12/2024 | 100€ | 100€ | 180€ | 450€ |



Gîte le Figuier - Domaine Cap de Coste



Maison



2

personnes
(Maxi: 4 pers.)



1

chambre



45

m²

Sur un domaine de 2 ha 3, le Figuier, gîte 2 personnes, vous attend pour un séjour dans un cadre paisible proche du monde rural situé aux portes du Comminges dominant le village de Saint-Frajou face à la chaîne des Pyrénées.

Le Figuier vient d'être totalement rénové comme le Néflier, deuxième gîte juste à côté, avec cuisine ouverte équipée d'un réfrigérateur, plaques induction, four combiné, cafetière Senseo à dosettes, espace repas, salon avec TV, table basse, canapé-lit (possibilité donc d'accueillir deux personnes supplémentaires), une chambre avec literie neuve 160 x 200, une salle d'eau avec baignoire et wc, terrasse privative équipée, accès internet...

accès piscine et spa



Pièces et équipements

| | | |
|-------------------------------------|--|--|
| <i>Chambres</i> | Chambre(s): 1 Lit(s): 1 | dont lit(s) 1 pers.: 0 dont lit(s) 2 pers.: 1 |
| | 1 canapé lit pour 1 ou 2 pers optionnel | |
| <i>Salle de bains / Salle d'eau</i> | Salle de bains avec baignoire Sèche cheveux | Salle de bains privée |
| | Salle(s) de bains (avec baignoire): 1 | |
| <i>WC</i> | WC: 1 WC indépendants | WC privés |
| <i>Cuisine</i> | Cuisine Four Réfrigérateur | Four à micro ondes |
| <i>Autres pièces</i> | Salon Terrasse | Séjour |
| <i>Media</i> | Télévision | |
| <i>Autres équipements</i> | | |
| <i>Chauffage / AC</i> | Chauffage | |
| <i>Bien être</i> | Sauna Spa | Spa / Jacuzzi |
| <i>Exterieur</i> | Barbecue Salon de jardin | Cour Terrain non clos |
| <i>Divers</i> | | |

Infos sur l'établissement



Communs

A proximité propriétaire
Entrée indépendante

Dans résidence
Mitoyen locataire



Activités



Restauration

menu de 24 €/ 29 € carte



Réseaux

Accès Internet



Stationnement

Parking



Services

Nettoyage / ménage



Extérieurs

Terrain de pétanque
Piscine partagée
Tennis
Table de ping pong

Matériel de sport
Piscine plein air
Parc

A savoir : conditions de la location

Arrivée 17h

Départ 10h

*Langue(s)
parlée(s)* Français

*Annulation/
Prépaiement/
Dépot de
garantie*

*Moyens de
paiement* Cartes de paiement Chèques Vacances Espèces
Virement bancaire

Petit déjeuner 10 €

Ménage optionnel 50 €

*Draps et Linge
de maison* Draps et/ou linge compris

*Enfants et lits
d'appoints*

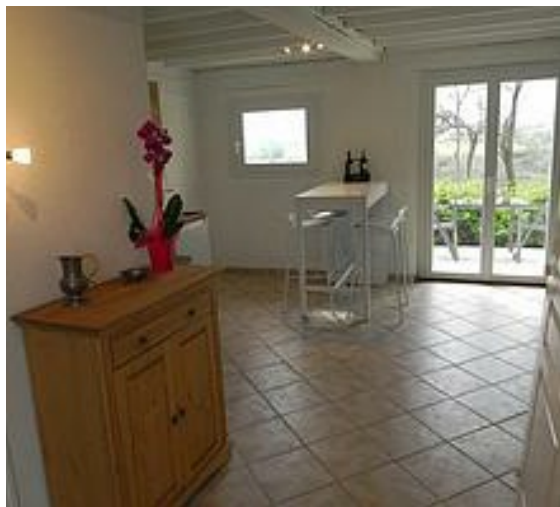
*Animaux
domestiques* Les animaux sont admis.

Tarifs (au 12/09/24)

Gîte le Figuier - Domaine Cap de Coste

Tarif standard pour 2 personnes. Petit déjeuner 10 €. Réduction de -5 euros pour 1 personne. Supplément de 15 euros pour 2 pers .sup (canapé lit).

| Tarifs en €: | Tarif 1 nuit en semaine (L, M, M, J, D) | Tarif 1 nuit en weekend (V ou S) | Tarif 2 nuits weekend (V+S) | Tarif 7 nuits semaine |
|--------------------------------|--|-------------------------------------|--------------------------------|-----------------------|
| du 29/06/2024 au 31/08/2024 | 100€ | 100€ | 180€ | 590€ |
| du 31/08/2024 au 31/12/2024 | 100€ | 100€ | 180€ | 450€ |



Gîte le Néflier - Domaine Cap de Coste



Appartement



2

personnes
(Maxi: 4 pers.)



1

chambre



40

m2

Gîte pour 2 personnes à côté d'un autre gîte situé sur une vaste propriété comprenant l'habitation du propriétaire.

Situation dominante avec vue panoramique sur les collines de Haute-Garonne et du Gers et sur toute la chaîne des Pyrénées.

Campagne vallonnée, calme, à 5km des commodités.

Terrain non clos et terrasse privative. Aire de stationnement.

Gîte de plain-pied : Séjour comprenant une cuisine ouverte avec réfrigérateur, four combiné micro-onde, cafetière à dosettes dolce gusto, un espace repas et un coin salon avec 1 tv écran plat 82 cm et un canapé convertible, une chambre avec 1 lit de 160 x 200, salle d'eau avec WC et douche italienne

Accès Internet (prise électrique) avec wifi. Antenne TNT . Terrasse privative. Vue panoramique sur les Pyrénées avec table et chaises.

accès piscine et spa



Pièces et équipements

| | | |
|-------------------------------------|---|--|
| <i>Chambres</i> | Chambre(s): 1 Lit(s): 1 + 1 canapé lit pour 1 ou 2 pers optionnel | dont lit(s) 1 pers.: 0 dont lit(s) 2 pers.: 1 |
| <i>Salle de bains / Salle d'eau</i> | Salle de bains avec douche Sèche serviettes Salle(s) d'eau (avec douche): 1 | Sèche cheveux |
| <i>WC</i> | WC: 1 WC indépendants | WC privés |
| <i>Cuisine</i> | Cuisine Four Réfrigérateur | Four à micro ondes |
| <i>Autres pièces</i> | Salon Terrasse | Séjour |
| <i>Media</i> | Télévision | |
| <i>Autres équipements</i> | | |
| <i>Chauffage / AC</i> | Chauffage | |
| <i>Bien être</i> | Sauna Spa | Spa / Jacuzzi |
| <i>Exterieur</i> | Barbecue Salon de jardin | Cour Terrain non clos |
| <i>Divers</i> | | |

Infos sur l'établissement



Communs

A proximité propriétaire
Entrée indépendante

Dans résidence
Mitoyen locataire



Activités



Restauration

Table d'hôtes
menu de 24 € / 29 € carte



Réseaux

Accès Internet



Stationnement

Parking



Services

Nettoyage / ménage



Extérieurs

Terrain de pétanque
Matériel de sport
Tennis

Etang de pêche
Piscine partagée
Parc

A savoir : conditions de la location

Arrivée 17 h

Départ 10 h

*Langue(s)
parlée(s)* Français

*Annulation/
Prépaiement/
Dépot de
garantie*

*Moyens de
paiement* Cartes de paiement Chèques Vacances Espèces
Virement bancaire

Petit déjeuner 10 €

Ménage

*Draps et Linge
de maison* Draps et/ou linge compris

*Enfants et lits
d'appoints*

*Animaux
domestiques* Les animaux sont admis.

Tarifs (au 12/09/24)

Gîte le Néflier - Domaine Cap de Coste

Tarif standard pour 2 personnes. Petit déjeuner 10 €. Réduction de -5 euros pour 1 personne. Supplément de 15 euros pour 2 pers .sup (canapé lit).

| Tarifs en €: | Tarif 1 nuit en semaine (L, M, M, J, D) | Tarif 1 nuit en weekend (V ou S) | Tarif 2 nuits weekend (V+S) | Tarif 7 nuits semaine |
|--------------------------------|--|-------------------------------------|--------------------------------|-----------------------|
| du 29/06/2024 au 31/08/2024 | 100€ | 100€ | 180€ | 590€ |
| du 31/08/2024 au 31/12/2024 | 100€ | 100€ | 180€ | 450€ |



Gîte le Magnolia - Domaine Cap de Coste - Saint-Frajou



Maison



6

personnes



3

chambres



110

m²

Perchée sur une ligne de crête, cette ancienne ferme est remarquablement placée. Une vue panoramique sur les coteaux environnants s'ouvre à vos yeux avec des couchers de soleils magnifiques.

Le gîte est séparé de l'habitation principale par une ancienne étable ré-aménagée en salle commune.

Entrée indépendante, place voiture et terrasse couverte privés au gîte. Terrain non clos. Accès à la piscine commune aux 3 gîtes avec vue sur la chaîne des Pyrénées. Animaux acceptés s'ils s'entendent avec chiens, chats et chevaux... et respectent les lieux.

Au RDC : séjour donnant sur grande terrasse couverte, avec coin-cuisine et bar côté salon. Salle d'eau avec WC séparé.

A l'étage : bureau ouvert sur le palier, 3 chambres (3 lit en 160) (1 lits en 90), salle de bains, WC. Chauffage/climatisation réversibles.



Pièces et équipements

| | | |
|-------------------------------------|--|--|
| <i>Chambres</i> | Chambre(s): 3 Lit(s): 4 | dont lit(s) 1 pers.: 1 dont lit(s) 2 pers.: 3 |
| <i>Salle de bains / Salle d'eau</i> | Salle de bains avec baignoire Sèche cheveux Salle(s) de bains (avec baignoire): 1 Salle(s) d'eau (avec douche): 1 | Salle de bains avec douche Sèche serviettes |
| <i>WC</i> | WC: 2 WC indépendants | |
| <i>Cuisine</i> | Cuisine Plancha Congélateur Four à micro ondes Réfrigérateur | Cuisine américaine Four Lave vaisselle |
| <i>Autres pièces</i> | Balcon Séjour | Salon Terrasse |
| <i>Media</i> | Télévision | Wifi |
| <i>Autres équipements</i> | Lave linge privatif | |
| <i>Chauffage / AC</i> | Chauffage Climatisation | |
| <i>Bien être</i> | Sauna Spa | Spa / Jacuzzi |
| <i>Exterieur</i> | Abri pour vélo ou VTT Salon de jardin | Barbecue Terrain non clos |
| <i>Divers</i> | | |

Infos sur l'établissement



Communs

A proximité propriétaire

Dans village de gîtes



Activités



Réseaux

Accès Internet



Stationnement

Parking
Parking privé

Parking couvert



Services



Extérieurs

Terrain de pétanque
Piscine partagée
Tennis
Table de ping pong

Matériel de sport
Piscine plein air
Parc

A savoir : conditions de la location

| | |
|---|--|
| <i>Arrivée</i> | 17 h |
| <i>Départ</i> | 10 h |
| <i>Langue(s) parlée(s)</i> | Français |
| <i>Annulation/Prépaiement/Dépot de garantie</i> | |
| <i>Moyens de paiement</i> | Cartes de paiement Chèques Vacances Espèces Virement bancaire |
| <i>Petit déjeuner</i> | 10 € |
| <i>Ménage</i> | optionnel 70 € |
| <i>Draps et Linge de maison</i> | Draps et/ou linge compris |
| <i>Enfants et lits d'appoints</i> | |
| <i>Animaux domestiques</i> | Les animaux sont admis. |

Tarifs (au 12/09/24)


Gîte le Magnolia - Domaine Cap de Coste - Saint-Frajou

Tarif standard pour 6 personnes. Petit déjeuner 10 €. 2 nuits minimum

| Tarifs en €: | Tarif 1 nuit en semaine (L, M, M, J, D) | Tarif 1 nuit en weekend (V ou S) | Tarif 2 nuits weekend (V+S) | Tarif 7 nuits semaine |
|-----------------------------|---|----------------------------------|-----------------------------|-----------------------|
| du 29/06/2024 au 31/08/2024 | 250€ | 250€ | 500€ | 1200€ |
| du 31/08/2024 au 31/12/2024 | 188€ | 188€ | 400€ | 790€ |



Bien-être

 Massage Californien  Shiatsu animalier

Massages aux huiles aromatisées, sur l'ensemble du corps permettant une détente et une régénération globales.

Praticiennes: Alexandra et Dorine

Durée : 1 heure = 65 €

1 heure 30 = 85 €









Massage Californien

Origine

Le massage californien est apparu au début des années 1970, à l'époque de l'émergence des groupes de thérapie où primaient le développement du potentiel humain, l'expression des sentiments et les liens corps-esprit. L'Institut Esalen, un centre de croissance situé à Big Sur en Californie, rassemblait alors de nombreux chercheurs qui contribuèrent grandement à ce courant de pensée. Diverses formes de thérapies et plusieurs techniques corporelles y sont nées.

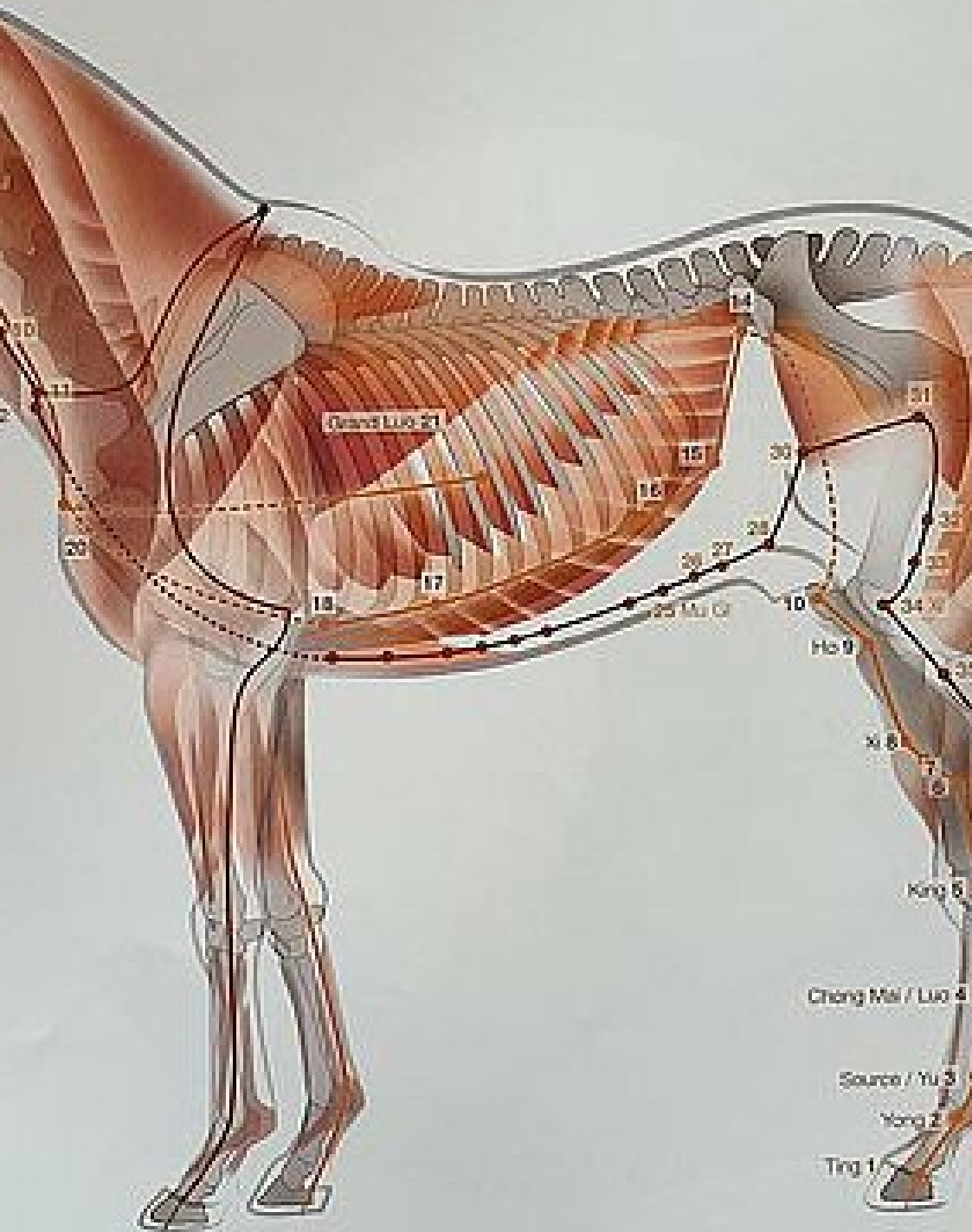
Technique

Le massage californien combine des gestes enveloppants et cocoonants qui mettent en lien les différentes zones du corps dans un rythme plutôt lent. L'objectif est d'apporter une détente profonde, un lâcher-prise et le sentiment de se recentrer, de se retrouver. Il se pratique sur table avec de l'huile. Une serviette ou un paréo recouvre en permanence les parties du corps non massées (pour préserver la pudeur du receveur et la chaleur). Le massage enseigné ici est un massage de relaxation, non thérapeutique.

Déroulement d'une séance

Le massage californien est un des grands classiques du massage à l'huile. Le massage californien est un massage complet du corps, qui commence par le dos puis les jambes pour continuer par le ventre, les bras, les jambes, la nuque et le visage. Ce massage peut également être partiel : si une partie du corps est particulièrement tendue, elle peut être massée plus longuement. Un grand choix d'huiles de massage végétales est possible, auxquelles peuvent être ajoutées des huiles essentielles parfumantes et aux vertus diverses.





Shiatsu animalier

Pratique manuelle douce et progressive, le shiatsu favorise la circulation fluide de l'énergie par un rééquilibrage en profondeur sur l'ensemble du corps et lève ainsi les tensions physiques et mentales de l'animal.

Monique adapte ses techniques et son toucher en fonction des caractéristiques physiques et mentales de votre animal afin d'obtenir un confort optimum.

Prise de RDV ou demande de renseignements auprès de Monique 06 15 19 70 81

tarifs

Séances à l'unité:

cheval 60€ (dure 1h et +)

chien 35€ (+/- 1h)

autre animal sur demande

Forfait essentiel: 3 séances espacées de 3 ou 4 semaines

cheval 165€

chien 99€

Forfait équilibre (entretien): 4 séances par an à chaque changement de saison

cheval 210€




chien 120€

Forfait entretien: 1 séance toutes 6 semaines environ soit 9 séances par an





Nos services

 Service & table d'hôte  Location vélos électriques  Service

Le Domaine Cap de Coste vous propose ses services et nous sommes à votre entière disposition pour toute autre demande (mariage, anniversaire, séminaire, ...)





Service & table d'hôte

Service & table d'hôte

Sur réservation 24h à l'avance 06.24.22.41.10

Table d'hôte ou room service

menu 3 plats 29 €

menu 2 plats 24 €

petit-déjeuner 10 €

NEW Le Petit Brunch 25 € de 9H à 12H



Carte

côte de bœuf 24 € par personne (2p min)

magret de canard entier 25 €

confit de canard 20 €

aïoli provençal 24 € par personne (2p min)

cassoulet 22 € par personne (2p min)

Planche de charcuterie et fromage local (à partager ou pas) 25 €

Ardoise de foie gras maison 25€

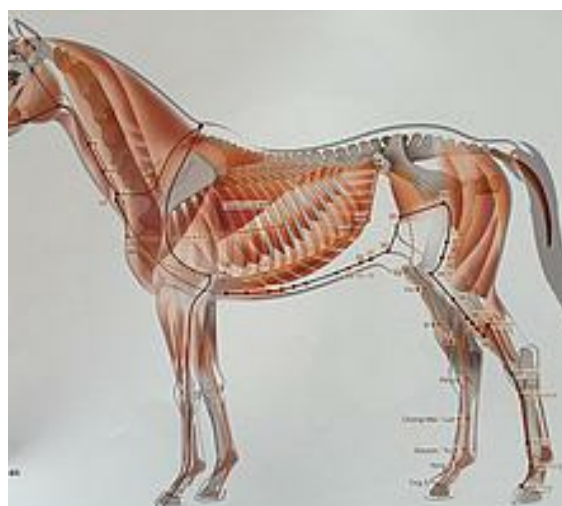
Tarif groupe entrée, plat, dessert, café et vin 35 € par personne
de 8 à 16 personnes

Ambiance lounge bar

ouvert de 18h à 22 h









Location vélos électriques

Location vélos électriques



1/2 journée 20€

journée 35€

ballade accompagnée 1h 10€/p (vélo compris)

ballade accompagnée 2h30 15€/p (vélo compris)





Service

Blanchisserie

lavage + séchante 10€

Ménage fin de séjour

Gîtes Néflier ou Figuier 50€

Gîte Magnolia 70€

Navette

gare Matabiau ou aéroport Blagnac 80€ (1 à 4p)

location de voiture sur place.

Pour plus d'informations sur les tarifs me contacter 06 24 22 41 10



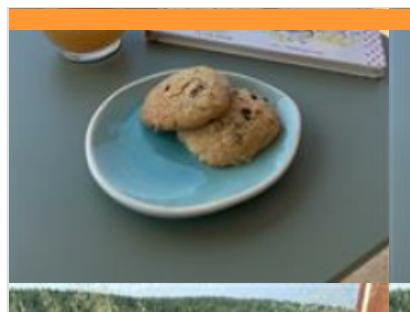
Mes recommandations

Découvrir

Bouger et sortir en Comminges

OFFICE DE TOURISME DESTINATION COMMINGES PYRÉNÉES

WWW.TOURISME-STGAUDENS.COM



LE REPAIRE DE LA REVEUSE - BISTROT BOUQUINERIE

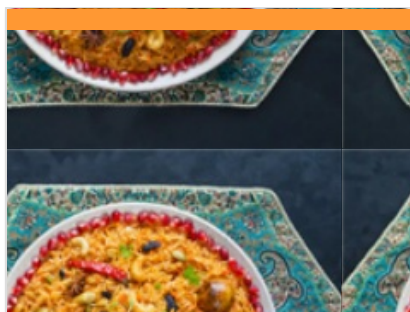
☎ 06 15 08 43 48

2.3 km

📍 SAINT-FRAJOU



Le repaire de la rêveuse vous accueille pour les meilleurs moments de la journée : le goûter et l'apéro.



CARDAMOME

☎ 06 26 73 23 20

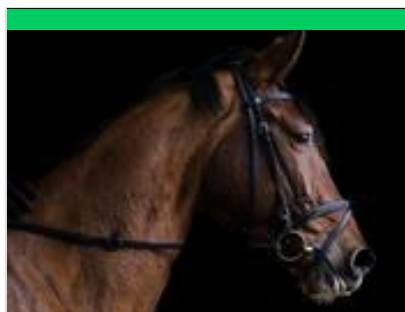
🌐 <http://www.cardamome.org/>

4.1 km

📍 SAINT-LAURENT



Cuisine indienne et thaïlandaise livrée à domicile dans un rayon de 35km. Tout est "fait-maison" Les plats sont fraîchement préparés en cuisine puis livrés maintenus au chaud et au froid.



PONEY CLUB CENTRE EQUESTRE HIPPOCAMPE

☎ 07 87 77 67 62

4.0 km

📍 SAINT-LAURENT



Le poney club propose des balades, cours, jeux pour particuliers ou des groupes, pour des cours réguliers ou des activités ponctuelles sur poneys et chevaux. Tout âge, scolaire, public handicapés. Réservation indispensable.



LAC DE L'ISLE EN DODON

☎ 05 61 94 53 56

5.0 km

📍 L'ISLE-EN-DODON



Aire de pique-nique, pêche et promenade autour du lac vous attendent pour une journée détente. Baignade interdite.



PISCINE DE L'ISLE EN DODON

☎ 05 61 95 79 05#05 61 94 53 57

5.0 km

📍 L'ISLE-EN-DODON



La piscine municipale est ouverte au public en juillet et août tous les jours. Fermée à partir de septembre. Piscine ludique avec toboggan, grands espaces de détente. Animations autour de la buvette. Pour tout public, en famille, entre amis, pour les groupes.

Mes recommandations (suite)

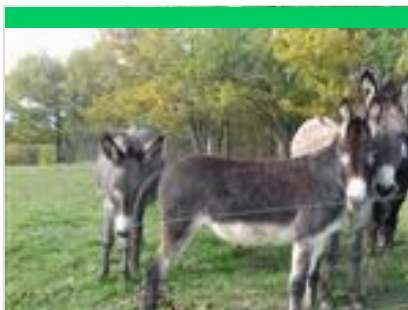
Découvrir

Bouger et sortir en Comminges



OFFICE DE TOURISME DESTINATION COMMINGES PYRÉNÉES

WWW.TOURISME-STGAUDENS.COM



ASINERIE MARQUISE & CO

☎ 06 86 00 98 24

424 Chemin de Saint-Orence

🌐 <http://www.marquise-co.fr>

5.2 km
📍 ANAN



Venez passer un bon moment avec les ânes. Vous serez étonnés par leur douceur et leur grand cœur ! Possibilité de participer aux ateliers Câlinois, Mont'ânes, balade en main, Escargoline, An'niversaires enfants, et toutes autres animations qui sont proposées durant l'année.



POINT DE VUE

☎ 05 61 88 66 54

0.1 km
📍 SAINT-FRAJOU



Panorama sur les Coteaux et les Pyrénées



FERME DE SOLAMOURE

3.4 km
📍 COUEILLES



Solamoure, une aventure écologique qui commence en 1948. Classement ENS (Espaces Naturels Sensibles) en 2020 et sous contrat ORE (Obligation Réelle Environnementale) pour 99 ans.

Mes recommandations (suite)

Découvrir

Bouger et sortir en Comminges



OFFICE DE TOURISME DESTINATION COMMINGES PYRÉNÉES

WWW.TOURISME-STGAUDENS.COM



: Restaurants : Activités et Loisirs : Nature : Culturel : Dégustations

Mes recommandations (suite)

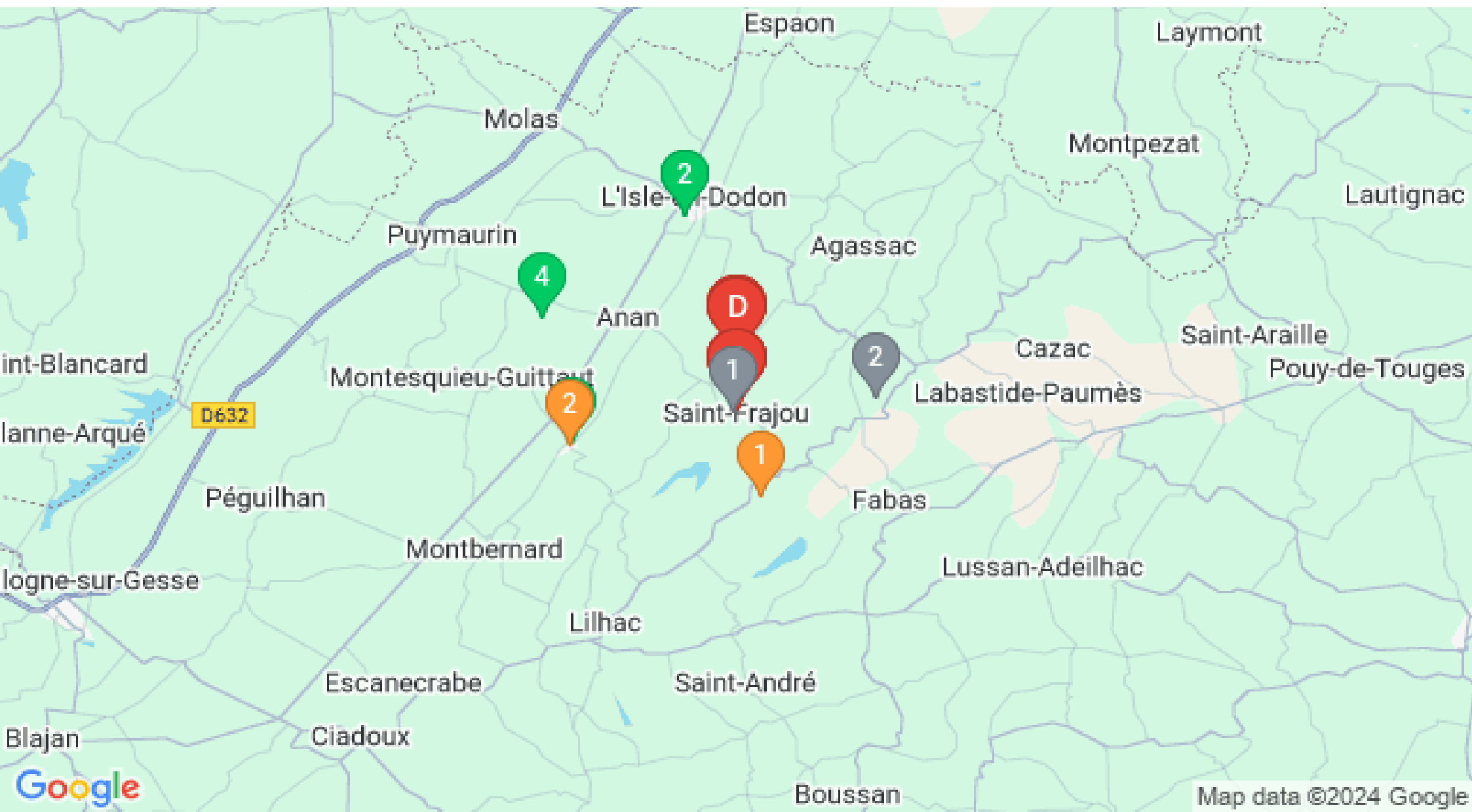
Découvrir

Bouger et sortir en Comminges



OFFICE DE TOURISME DESTINATION COMMINGES PYRÉNÉES

WWW.TOURISME-STGAUDENS.COM



: Restaurants : Activités et Loisirs : Nature : Culturel : Dégustations

Map data ©2024 Google